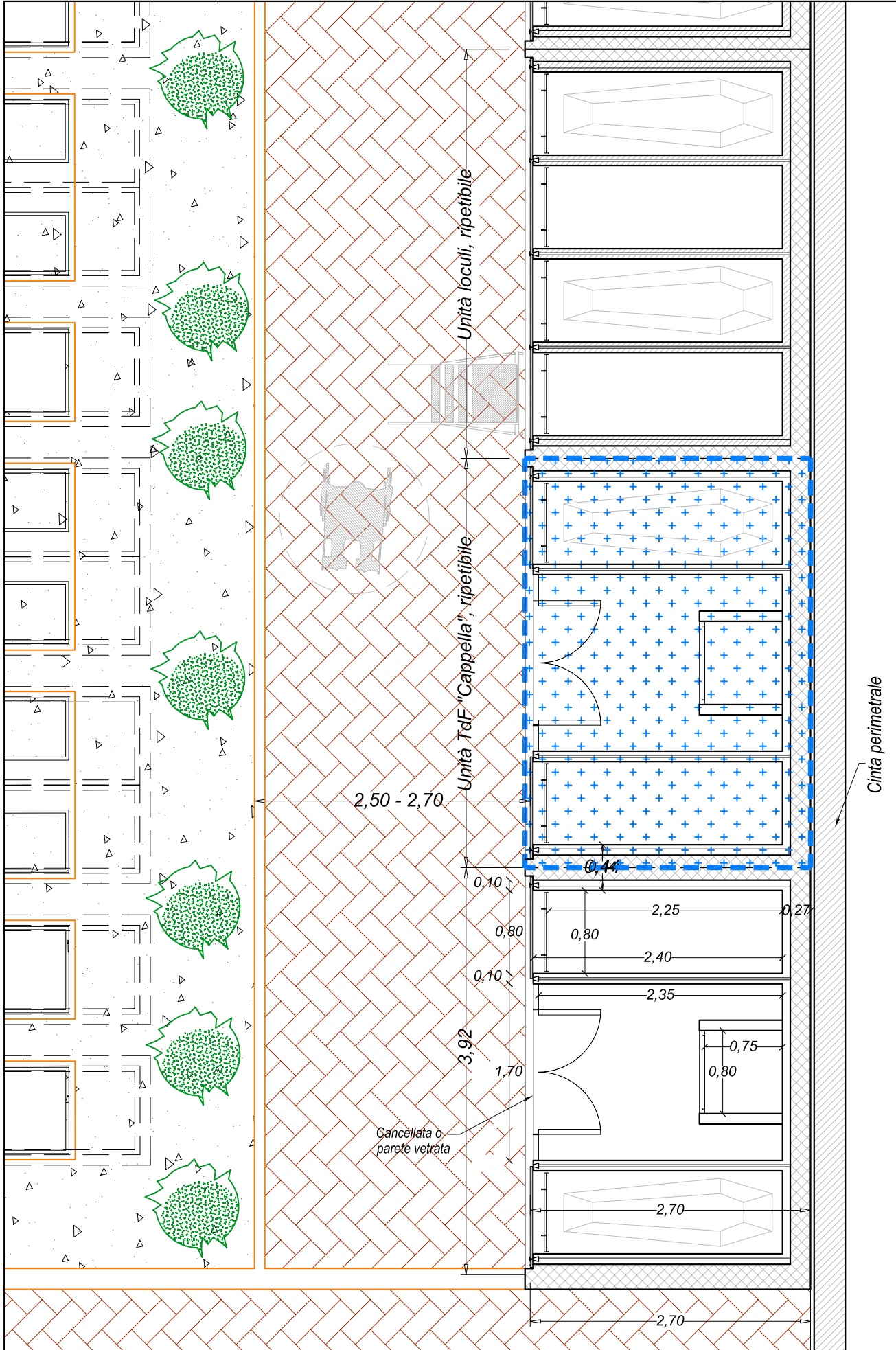


Porzione della PIANTA dei colombari che ospitano loculi, tombe di famiglia e ossari/cinerari. Si rappresentata l'inserimento all'interno della struttura del blocco contenente le Tombe di Famiglia, tipologia "CAPPELLA". Come per i Loculi, le lapidi sono della tipologia a filo.



Data: 28-09-2011
 Rev.: 01
 Tavolo: 14a

COLOMBARI A 4 FILE
 TOMBA DI FAMIGLIA - tipo "CAPPELLA"
 Lapidi a filo
 Pianta - scala 1:50

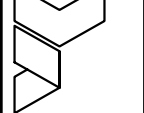
Piano Regolatore Cimiteriale Comunale
 Cimiteri del comune di Vigevano
 Tavole grafiche delle N.T.A.

Comune di
 VIGEVANO (PV)

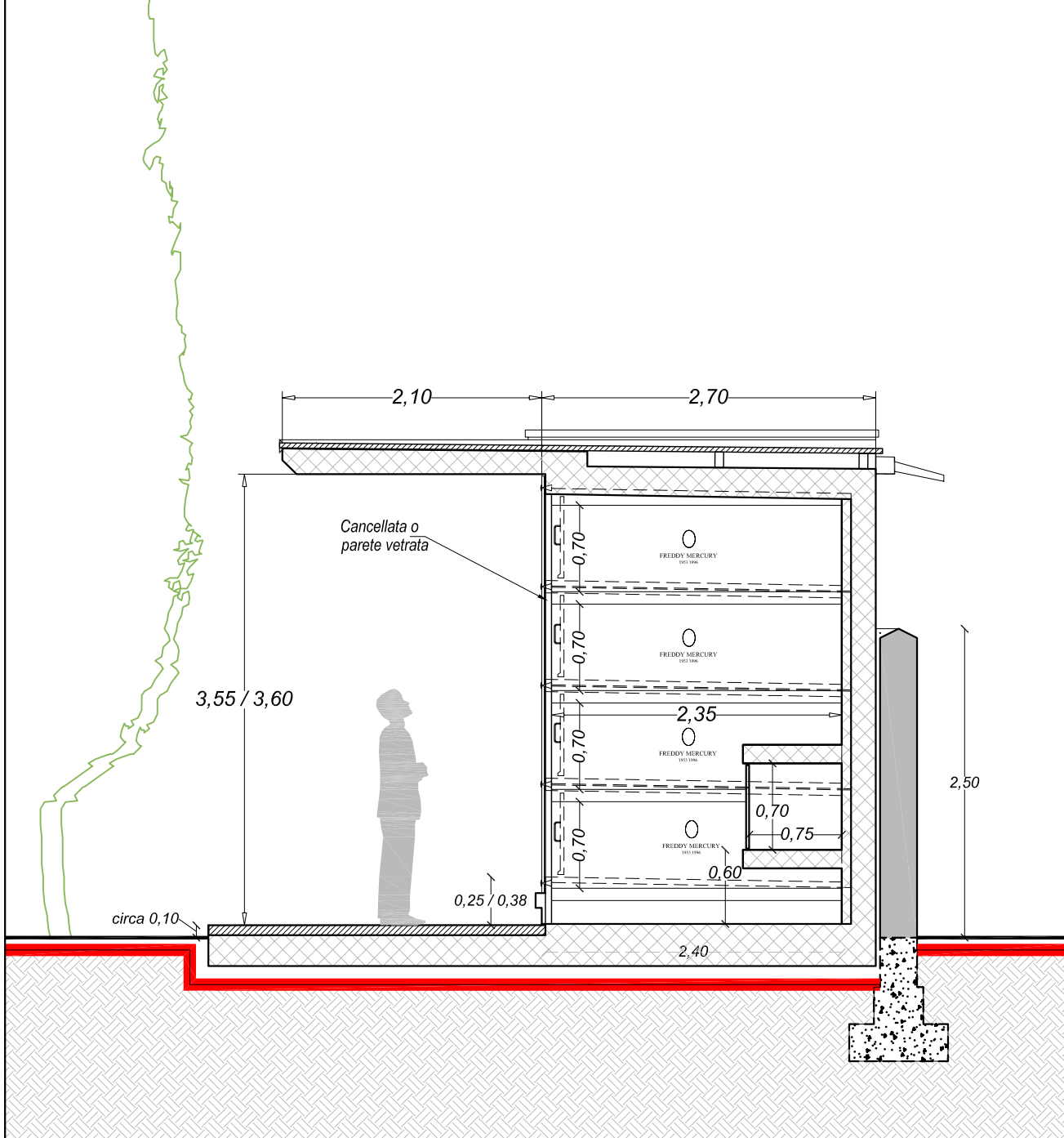


Progetto:
 Ing. Vittorio CINGANO
 Arch. Luigi Baroni

Cingano
 Studio d'Ingegneria
 Via A. Manzoni, 38 - 36100 Vicenza
 telefono e fax: +39 0444 961338
 cingano@ordine.ingegneri.vi.it



SEZIONE TIPO della struttura adibita ad ospitare loculi, tombe di famiglia ed ossari/cinerari. La sezione è fatta in corrispondenza del blocco contenente le Tombe di Famiglia, tipologia "CAPPELLA".
 Come per i Loculi, le "Cappelle" sono a 4 file per un totale di 8 posti salma (+ un ossario/cinerario privato) e le lapidi sono della tipologia a filo.



Data: 28-09-2011
 Rev.: 01
 Tavolo: 14b

COLOMBARI A 4 FILE
TOMBA DI FAMIGLIA - tipo "CAPPELLA"
 Lapidi a filo
 Sezione tipo - scala 1:50

Piano Regolatore Cimiteriale Comunale
 Cimiteri del comune di Vigevano
Tavole grafiche delle N.T.A.

Comune di
VIGEVANO (PV)



Progetto:
 Ing. Vittorio CINGANO
 Arch. Luigi Baroni

Cingano
 Studio d'Ingegneria
 Via A. Moro, 38 - 36100 Vicenza
 telefono e fax: +39 0444 961338
 cingano@ordineingegneri.vi.it

